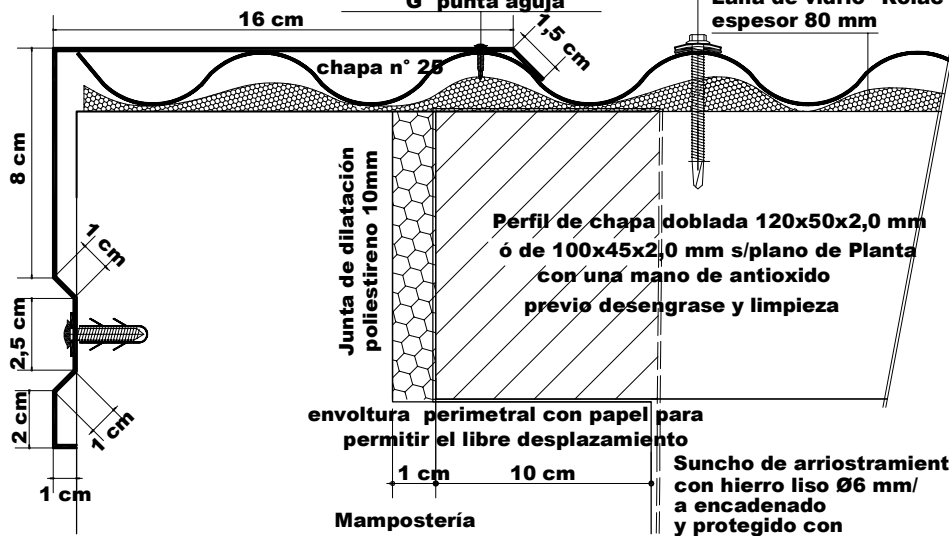


**sujeción cada 50cm con taco nº8 de polietileno
con tornillo 10x38 parker G° y arandela 3/16" G°**

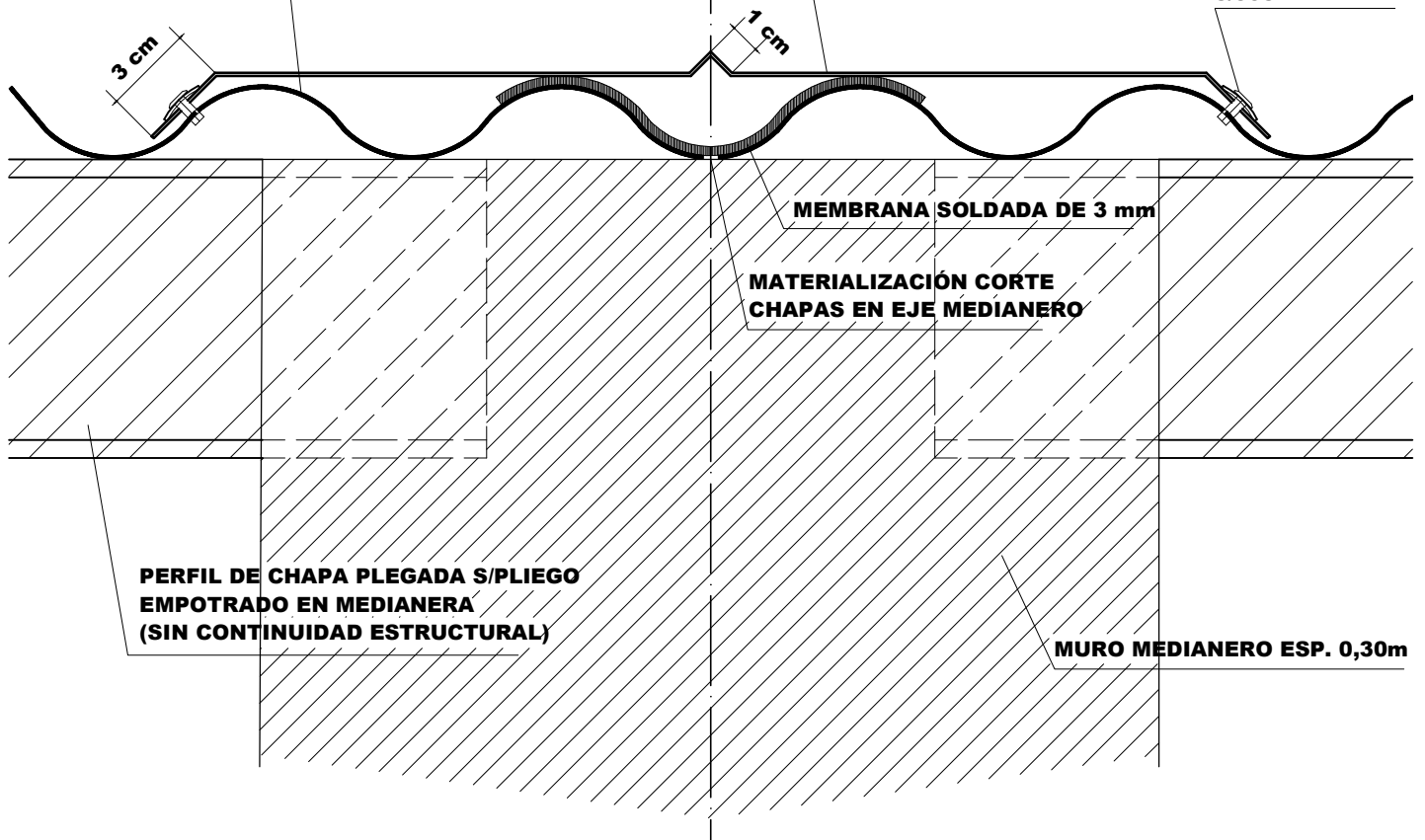
**sujeción tornillo 3/8"x2" autoperforante con arandela
1/4x26mm de chapa galvanizada cóncava
y arandela de neopreno de iguales dimensiones**

Lana de vidrio "Rolac Plata HR"



CENEFA MADIANERA
CHAPA H° G° N°25
DESARROLLO >/ 40 cm

REMACHES POP
Ø4mm x 10mm
SILICONA ANTI UV
c/50cm



PLANO:
DETALLE DE CENEFAS
MURO MEDIANERO y LATERAL

VC / VCD

VIVIENDA COMPACTA

D.P.V y U.